

STRAIT-LINE® Intersect Laser Level

Thank you for purchasing this STRAIT-LINE® LASER LEVEL.

If you have any questions about this product or its use, please call our toll-free customer service center at 1-800-464-7946.

To learn more about how STRAIT-LINE® Products can help you with all your home-improvement or decorating projects visit our website at www.strait-line.com.

INTERSECT LASER LEVEL

This tool emits a laser beam, which, when used indoors, generates 2 visible straight lines with access to the intersection on the surface on which the tool is placed.

This is a Class IIIA (U.S. version) or IIR (Europe version) laser tool and is manufactured to comply with international safety rule IEC 285.

Technical Specifications

Recommended use	Indoor or indirect sunlight
Length of Laser Line	Vertical 20' (6m) Horizontal 15' (4.6m) each direction
Laser Diode Type	Vertical Red 650nm Horizontal Red 635nm
Laser Class:	US Class IIIA EU Class IIR
Power Supply	4 type AAA 1.5 volt batteries (not included)
Battery Life	10 hours with new alkaline batteries
Automatic Level Range	+/- 8° from vertical
Level Accuracy	+/- 1/8" at 15' from device
Dimensions	4.12" x 2.94" x 4.94" (105mm x 75mm x 110mm)
Weight	5.3oz / 150g (Excluding battery)
Operating Temperature	32°F to 104°F (0°C to 40°C)

SAFETY INSTRUCTIONS

IMPORTANT

*NOTE: Failure to follow instructions may result in bodily injury!

Please read all instructions prior to operating the STRAIT-LINE® Intersect Laser Level.

DO NOT remove any labels from this tool.

WARNINGS

ALWAYS handle with care. Laser tools are precision instruments.

DO NOT stare directly into the laser beam.

DO NOT project laser beam into eyes of others.

DO NOT set up tool at eye level.

DO NOT remove warning labels.

DO NOT operate on or near a reflective surface, as the beam could be reflected into your eyes or the eyes of others.

DO NOT disassemble the STRAIT-LINE® Intersect Laser Level. There are no user serviceable parts inside.

DO NOT operate the STRAIT-LINE® Intersect Laser Level under the influence of drugs, alcohol, or medication.

ALWAYS keep tool dry and clean

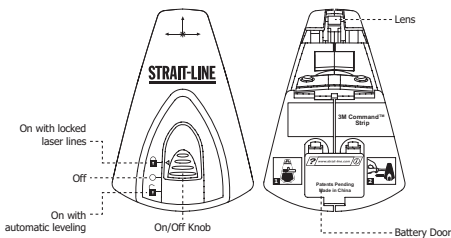
ALWAYS avoid shock, vibrations, and extreme heat.

ALWAYS turn off laser when it is not in use

REMOVE the batteries when storing the tool for an extended period of time to avoid potential damage to unit if batteries leak.

<p>DANGER</p> <p>Class IIIA Laser Product Laser radiation emitted from tool Max. Power Output < 5mw Wavelength: 630-670 nm Do Not Stare Into Beam AVOID DIRECT EYE EXPOSURE THIS TOOL EMITS A LASER RADIATION</p>	<p>This caution notice is reminded with a sticker located on the front of the unit.</p>
--	---

HOW TO USE



Installing Batteries

Open battery door (see diagram for location) and insert 4 AAA alkaline batteries (not included). Close battery door.

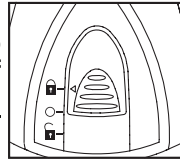
Automatic Leveling

The STRAIT-LINE Intersect Laser Level has an automatic leveling system for use when mounting to a vertical surface. When mounted to a vertical surface the STRAIT-LINE Intersect Laser Level will automatically compensate for up to 8° of housing misalignment.

*NOTE: The automatic leveling system is NOT intended for use on a floor or other horizontal surface.

Turn the STRAIT-LINE® Intersect Laser Level ON

The STRAIT-LINE Intersect Laser Level power switch (see diagram) has 3 positions. In the center position, the power is off. To turn the lasers ON with automatic leveling laser lines on a vertical surface, slide the switch toward the back of the tool. To turn the lasers ON with locked laser lines (automatic leveling off) slide the switch forward.



*Caution: Do not stare directly into laser beam. Make sure the laser beam is not pointed into eyes of others.

Setup for Auto-Leveling Laser Lines

- Determine desired location for laser line on vertical wall.
- Turn unit ON with automatic leveling (see "To Turn STRAIT-LINE® Intersect Laser Level ON" and "Warnings").
- Align laser lines with desired location.
- Secure STRAIT-LINE® Intersect Laser Level to surface using 3M Command™ strips (see instructions below).
- To remove unit from work surface refer to the 3M Command™ instructions.

Setup for Locked Laser Lines

- Determine desired location for laser lines on any surface.
- Turn unit ON with locked laser lines (see "To Turn STRAIT-LINE® Intersect Laser Level ON" and "Warnings").
- Align laser lines with desired location.
- If securing is necessary, secure STRAIT-LINE® Intersect Laser Level to surface using 3M Command™ strips (see instructions below).
- To remove unit from work surface refer to the 3M Command™ instructions.

3M Command Strip Instruction

A. Installation of 3M Command™ Adhesive

a. Clean Surface

Use isopropyl rubbing alcohol, wipe lightly, let dry. DO NOT use household cleaners.



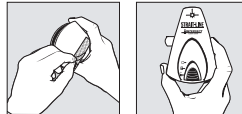
b. Apply Strips

- Remove red Command™ Adhesive liner from strip.
- Line up top edge of tab with laser level base.
- Leave tab exposed for easy removal.



c. Press Firmly!

- Remove black "wall side" liner from strip.
- Position laser level so that the tab can stretch 12 inches for removal. Press firmly for 30 seconds.



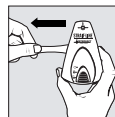
B. Removal of 3M Command™ Adhesive

a. Grab Removal Tab

DO NOT pull the tab out at an angle. Strip could break or damage surface.



- SLOWLY slide the tab against the surface, stretching at least 12 inches until the strip releases



Cleaning

- When using or storing the STRAIT-LINE® Intersect Laser Level avoid dust and water, which may obstruct the lens.
- If needed, use a cotton swab with glass cleaner to clean the lens.

Warranty

Each STRAIT-LINE® laser tool is warranted to be free from defects in material and workmanship for a period of five years from the date of purchase. During the warranty period, should the tool fail to operate under normal conditions and be deemed defective by the manufacturer, the manufacturer reserves the right to repair or replace the product.

This warranty does not apply to any damage resulting from, but not limited to, the following: abuse, negligence, accident, water, being dropped from more than 3 feet, any uses for which the tool is not designed, and/or if repairs have been made or attempted by others. Disassembling the laser tool will also void the warranty.

Return all parts of the broken tool to Strait-Line™ Huntersville, NC 28078-1801 USA, for a free repair or replacement if warranty applies.

BEFORE RETURNING THIS PRODUCT, PLEASE CALL 1-800-464-7946

In Australia or New Zealand, return all parts of the broken tool to Newell Rubbermaid Pty, LTD. 44-48 Rocco Drive, Scoresby Victoria 3179, Australia, for a free repair or replacement if warranty applies.

Nivel Láser Intersect

Spanish

Gracias por comprar este Nivel Láser STRAIT-LINE®.

Si tiene alguna pregunta acerca de este producto o su uso, comuníquese con nuestra central de servicio al cliente al número gratuito 1-800-464-7946.

Para conocer en mas detalle como los productos STRAIT-LINE® pueden ayudarle con sus proyectos de decoración y remodelación en el hogar visite nuestro página Web www.strait-line.com.

NIVEL LÁSER INTERSECT

Esta herramienta emite un rayo láser, el cual genera 2 líneas rectas con acceso a la intersección en la superficie sobre la cual se coloca la herramienta cuando se usa bajo techo.

Esta es una herramienta láser Clase IIIA (versión EE. UU.) o Clase IIR (versión Europa) y su fabricación cumple con la regla de seguridad internacional IEC 285.

Especificaciones técnicas

Se recomienda su uso Bajo techo o a la luz del sol indirecta

Longitud de la línea láser	Vertical 6 m Horizontal 4,6 m en cada dirección
Tipo de diodo láser	Vertical Rojo de 650 nm Horizontal Rojo de 635 nm
Clase de láser:	EE.UU. Clase IIIA Europa Clase IIR
Suministro de energía	4 baterías tipo AAA de 1,5 voltios (no incluidas)
Duración de la batería	10 horas con baterías alcalinas nuevas
Rango de nivel automático	+/- 8° de la vertical
Precisión de nivel	+/- 3 mm a 4,5 m desde el dispositivo
Dimensiones	105 mm x 75 mm x 110 mm
Peso	150g (Excluyendo la batería)
Temperatura de operación	0°C a 40°C

INSTRUCCIONES DE SEGURIDAD

IMPORTANTE

*NOTA: ¡NO seguir las instrucciones puede ocasionar lesiones personales!

Lea las instrucciones antes de operar el nivel láser Intersect STRAIT-LINE®.

NO retire ninguna etiqueta de esta herramienta.

ADVERTENCIAS

SIEMPRE manéjela con cuidado. Las herramientas láser son instrumentos de precisión.

NO mire directamente al rayo láser.

NO proyecte el rayo láser hacia los ojos de otras personas.

NO monte la herramienta a nivel de los ojos.

NO retire las etiquetas de advertencia.

NO opere la herramienta sobre o cerca de una superficie reflectiva, ya que el rayo láser podría proyectarse hacia sus ojos o hacia los ojos de otras personas.

NO desarme el nivel láser Intersect STRAIT-LINE®. No hay partes utilizables por el usuario dentro de él.

NO opere el nivel láser Intersect STRAIT-LINE® bajo la influencia de drogas, alcohol o medicamentos.

SIEMPRE mantenga la herramienta seca y limpia.

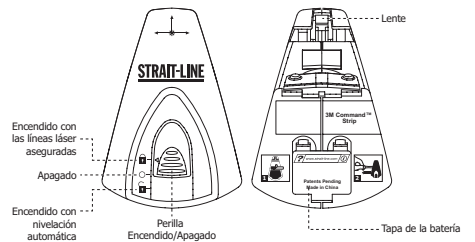
SIEMPRE evite los golpes, las vibraciones y el calor extremo.

SIEMPRE apague el láser cuando no lo esté usando.

RETIRE las baterías cuando guarde la herramienta por un período largo de tiempo para evitar el daño potencial a la unidad si las baterías gotean.

<p>PELIGRO</p> <p>Producto de láser clase IIIA Esta herramienta emite radiación de láser Salida máxima de energía < 5 mw Longitud de onda: 630 a 670 nm No mire directamente a la luz EVITE EL CONTACTO DIRECTO CON LOS OJOS. ESTA HERRAMIENTA EMITE RADIACIÓN DE LÁSER</p>	<p>Esta nota de precaución se recuerda en una etiqueta adhesiva que se encuentra localizada al frente de la unidad.</p>
---	---

CÓMO USAR



Instalación de las baterías

Abra la tapa de la batería (vea el diagrama que muestra su localización) e inserte 4 baterías tipo AAA alcalinas (no incluidas). Instale de nuevo la tapa de la batería.

Nivelación automática

El nivel láser Intersect STRAIT-LINE tiene un sistema de nivelación automática para usar cuando se monte a una superficie vertical. Cuando se monta a una superficie vertical, el nivel láser Intersect STRAIT-LINE compensará automáticamente hasta 8° de desalineación de la carcasa.

*NOTA: El sistema de nivelación automática NO está diseñado para usarse sobre un piso ni otra superficie horizontal.

Niveau au laser Intersect

French

Merci d'avoir acheté ce Niveau Laser STRAIT-LINE®.

Si vous avez des questions au sujet de ce produit ou de son utilisation, veuillez communiquer avec notre centre de service à la clientèle en composant sans frais le 1-800-464-7946.

Pour apprendre plus au sujet comment les produits de STRAIT-LINE® peuvent vous aider avec le tout de votre de l'amélioration de l'habitat ou projets de décorer visitez notre site Web à www.strait-line.com.

NIVEAU AU LASER INTERSECT

Cet outil émet un rayon au laser qui, lorsqu'il est utilisé à l'intérieur, génère 2—lignes droites visibles avec un accès à l'intersection sur la surface sur laquelle l'outil est placé.

Ceci est un outil au laser de Classe IIIA (version É.-U.) ou IIIR (version Europe) et il est fabriqué pour se conformer avec le règlement international de sécurité IEC 285.

Spécifications techniques

Usage recommandé	à l'intérieur ou sous les rayons indirects du soleil	
Longueur de la ligne du laser	Verticale	6 m
	Horizontale	4,6 m dans chaque direction
Type de diode du laser	Vertical	Rouge 650 nm
	Horizontal	Rouge 635 nm
Classe du laser :	É.-U.	Classe IIIA
	EU	Classe IIIR
Source d'énergie	4 piles de 1,5 volt de type AAA (non incluses)	
Durée de vie des piles	10 heures d'utilisation avec piles alcalines neuves	
Portée automatique du niveau	+/- 8° de la verticale	
Précision du niveau	+/- 3 mm à 4,5 m de l'appareil	
Dimensions	105 mm x 75 mm x 110 mm	
Poids	150g (Sans la pile)	
Température de fonctionnement	de 0 °C à 40 °C	

INSTRUCTIONS DE SÉCURITÉ

IMPORTANT

***REMARQUE : Tout non respect des instructions peut occasionner des blessures.**

Prière de lire toutes les instructions avant de faire fonctionner le niveau au laser Intersect de STRAIT-LINE®.

NE PAS ENLEVER aucune étiquette de cet outil.

AVERTISSEMENTS

TOUJOURS manipuler cet outil avec soin. Les outils au laser sont des instruments de précision.

NE PAS REGARDER directement le faisceau laser.

NE PAS DIRIGER le faisceau laser dans les yeux d'autres personnes.

NE PAS INSTALLER l'outil à la hauteur des yeux.

NE PAS ENLEVER les étiquettes d'avertissement.

NE PAS FAIRE fonctionner près ou sur des surfaces réfléchissantes, car le faisceau pourrait être réfléchi dans vos yeux ou dans les yeux d'autres personnes.

NE PAS DÉMONTER le niveau au laser Intersect de STRAIT-LINE®. Aucune pièce interne ne peut être réparée par l'utilisateur.

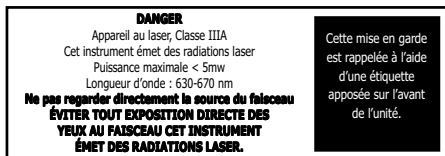
NE PAS FAIRE fonctionner le niveau au laser Intersect de STRAIT-LINE® lorsque vous êtes sous l'effet de drogues, d'alcool ou de médicaments.

TOUJOURS garder l'outil sec et propre,

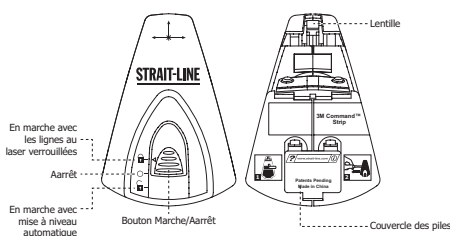
TOUJOURS éviter les chocs, les vibrations et la chaleur extrême.

TOUJOURS éteindre le laser lorsqu'il n'est pas utilisé.

ENLEVER les piles lorsque l'outil est entreposé pour une longue période de temps afin d'éviter un dommage possible à l'unité si les piles coulent.



MODE D'EMPLOI



Installation des piles

Ouvrir le couvercle des piles (se reporter au diagramme pour connaître l'emplacement) et insérer 4 piles de type AAA (non incluses). Fermer le couvercle des piles.

Mise à niveau automatique

Le niveau au laser Intersect de STRAIT-LINE® possède un système de mise à niveau automatique à utiliser lorsque l'outil est fixé sur une surface verticale. Le niveau au laser Intersect de STRAIT-LINE va compenser automatiquement

pour un dérèglement du boîtier allant jusqu'à 8° lorsqu'il est fixé sur une surface verticale.

***REMARQUE : Le système de mise à niveau automatique N'EST PAS conçu pour utiliser sur un plancher ou sur toute autre surface horizontale.**

Mettre le niveau au laser Intersect de STRAIT-LINE® en marche

Le commutateur de mise en marche (se reporter au diagramme) du niveau au laser Intersect de STRAIT-LINE possède 3 positions. En position centrale, l'appareil est fermé. Glisser le commutateur vers l'arrière de l'appareil pour mettre les lasers **EN MARCHÉ** avec la mise à niveau automatique des lignes au laser. Glisser le commutateur vers l'avant pour mettre les lasers **EN MARCHÉ** avec les lignes au laser verrouillées (mise à niveau automatique fermée).

***Mise en garde : Ne pas regarder directement le faisceau laser. S'assurer que le faisceau laser n'est pas dirigé vers les yeux d'autres personnes.**

Configuration pour les lignes au laser verrouillées

- Déterminer l'emplacement désiré pour les lignes au laser sur n'importe quelle surface.
- Mettre l'unité EN MARCHÉ avec les lignes au laser verrouillées (voir « Mettre le niveau au laser Intersect de STRAIT-LINE® en marche » et « Avertissements »).
- Aligner les lignes au laser avec l'emplacement désiré.
- Fixer le niveau au laser Intersect de STRAIT-LINE® sur la surface à l'aide de bandes Command™ de 3M (se reporter aux instructions ci-dessous) s'il est nécessaire de fixer l'unité.
- Se reporter aux instructions des bandes Command™ de 3M pour enlever l'unité de la surface de travail.

Installation De Bande De Commande De 3M

A. Installation de l'adhésif Command™ de 3M

a. Nettoyer la surface

Utiliser de l'alcool à friction isopropylique, essuyer légèrement, laisser sécher. NE PAS UTILISER de nettoyeurs domestiques.

b. Appliquer les bandes

- Enlever la pellicule rouge adhésive Command™ de la bande.
- Aligner l'extrémité supérieure de la languette avec la base du niveau au laser.
- Laisser dépasser la languette pour faciliter l'enlèvement.

c. Appuyer fermement !

- Enlever la pellicule noire « côté mur » de la bande.
- Positionner le niveau au laser de façon à ce que la languette puisse s'étirer de 30 cm (12 pouces) pour l'enlèvement. Appuyer fermement pendant 30 secondes.

B. Enlèvement de l'adhésif Command™ de 3M

a. Prendre la languette d'enlèvement

NE PAS TIRER de travers sur la languette. La bande pourrait se briser et endommager la surface.

b. Glisser LENTEMENT la languette contre la surface, en l'étirant d'au moins 30 cm jusqu'à ce que la bande se libère.

Nettoyage

- Éviter la poussière et l'eau qui peuvent obstruer la lentille lorsque vous utilisez ou entreposez le niveau au laser Intersect de STRAIT-LINE®.
- Au besoin, utiliser un tampon de coton imbibé de nettoyant pour verre pour nettoyer la lentille.

Garantie

Chaque outil au laser STRAIT-LINE® est garanti contre les défauts de matériaux ou de main d'œuvre pendant une période de cinq ans à compter de la date de l'achat. Durant cette période de garantie, le fabricant se réserve le droit de réparer ou de remplacer le produit si celui-ci refuse de fonctionner dans des conditions normales et qu'il est déterminé comme étant défectueux par le fabricant.

Cette garantie ne s'applique pas aux dommages causés, sans en exclure d'autres, par les raisons suivantes : emploi abusif, négligence, accident, eau, le fait d'être échappé à une hauteur de plus de 90 cm, toute utilisation pour laquelle l'outil n'a pas été conçu, et/ou si des réparations ont été effectuées ou ont été tentées par d'autres. Le démontage de l'outil annule également la garantie.

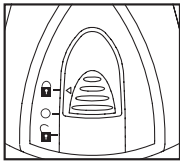
Retourner toutes les pièces de l'outil défectueux à Strait-Line™ Huntersville, NC 28078-1801 É.-U., pour réparation ou remplacement gratuits si la garantie s'applique.

VEUILLEZ COMPOSER LE 1-800-464-7946 AVANT DE RETOURNER CE PRODUIT.

En Australie ou en Nouvelle-Zélande, retourner toutes les pièces de l'outil défectueux à Newell Rubbermaid Pty, LTD. 44-48 Rocco Drive, Scoresby Victoria 3179, Australie, pour réparation ou remplacement gratuits si la garantie s'applique.

Encienda el Nivel láser Intersect STRAIT-LINE®

El interruptor de energía del nivel láser Intersect STRAIT-LINE tiene 3 posiciones (ver diagrama). En la posición central, la energía está apagada. Para ENCENDER los rayos láser con las líneas láser de nivelación automática, deslice el interruptor hacia la parte de atrás de la herramienta. Para ENCENDER los rayos láser con las líneas láser aseguradas (nivelación automática apagada), deslice el interruptor hacia adelante.



***Precaución: No mire directamente al rayo láser. Asegúrese de que el rayo láser no apunte hacia los ojos de otras personas.**

Configuración para las líneas láser aseguradas

- Determine la localización deseada para las líneas láser sobre cualquier superficie.
- ENCIENDA la unidad con las líneas láser aseguradas (vea "Encendido del nivel láser Intersect STRAIT-LINE®" y "Advertencias").
- Alinee las líneas láser con la localización deseada.
- Si es necesario, asegure el nivel láser Intersect STRAIT-LINE® a la superficie usando bandas Command™ de 3M (ver las instrucciones a continuación).
- Para retirar la unidad de la superficie de trabajo, consulte las instrucciones del adhesivo Command™ de 3M.

Instrucción De la Tira Del Comando De los 3M

A. Instalación del adhesivo Command™ de 3M

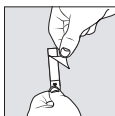
a. Limpie la superficie

Con alcohol isopropílico, limpie ligeramente y deje secar. NO use limpiadores caseros.



b. Aplique las bandas

- Retire de la banda el revestimiento adhesivo Command™ de color rojo.

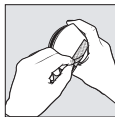


- Alinee el borde superior de la banda con la base del nivel láser.

- Deje la banda expuesta para retirarla fácilmente.

c. ¡Presione Firmemente!

- Retire de la banda el revestimiento negro del "lado de la pared".



- Coloque el nivel láser de manera que la banda pueda estirarse 30 cm para luego ser retirada. Presione firmemente por 30 segundos.

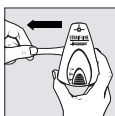
B. Extracción del adhesivo Command™ de 3M

a. Tome la banda de extracción

NO retire la banda en ángulo. La banda puede romper o dañar la superficie.



b. Deslice LENTAMENTE la banda contra la superficie, estirándola al menos 30 cm hasta que se suelte.



Limpeza

- Al usar o almacenar el nivel láser Intersect STRAIT-LINE® evite el polvo y el agua que podrían obstruir el lente.
- Cuando sea necesario, use un paño suave o un copo de algodón y un limpiador de vidrios para limpiar el lente.

Garantía

Toda herramienta STRAIT-LINE® está garantizada libre de defectos en materiales y mano de obra por un período de cinco años a partir de la fecha de compra.

Durante el período de garantía, si la herramienta deja de operar bajo condiciones normales y el fabricante considera que está defectuosa, el fabricante se reserva el derecho de reparar o reemplazar el producto.

Esta garantía no se aplica para ningún daño que resulte de, pero sin limitarse a, los siguientes casos: abuso, negligencia, accidente, agua, caídas desde más de 90 cm, cualquier uso para el cual la herramienta no está diseñada y/ o si se han realizado o se han intentado realizar reparaciones por parte de terceros. Desarmar la herramienta láser también anulará la garantía.

Devuelva todas las partes de la herramienta descompuesta a Strait-Line™, Huntersville, NC 28078-1801 EE.UU., para una reparación o reemplazo si la garantía es válida.

ANTES DE DEVOLVER ESTE PRODUCTO, LLAME AL TELÉFONO 1-800-464-7946.

En Australia o Nueva Zelandia, devuelva todas las partes de la herramienta descompuesta a Newell Rubbermaid Pty, LTD. 44-48 Rocco Drive, Scoresby Victoria 3179, Australia, para una reparación o reemplazo gratuito si la garantía es válida.